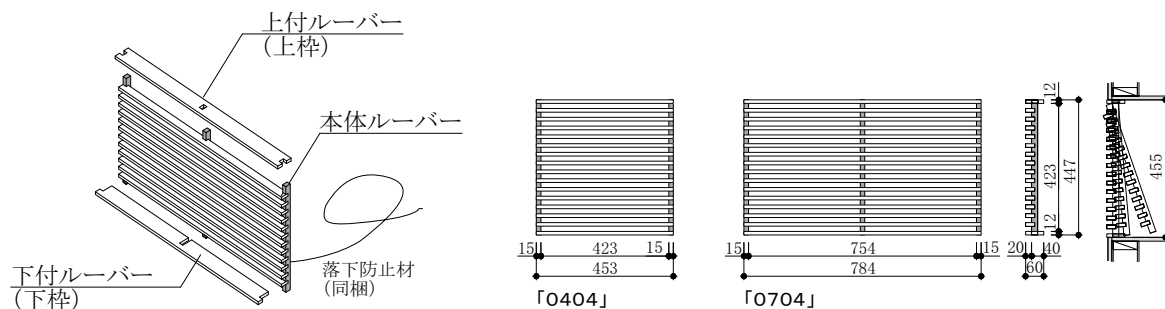


# 横格子ルーバー 設計要領書

## ■ 概要

- 特長
  - ・壁面開口部に使用する通風性のある横格子ルーバー
  - ・必要な高さに合わせて現場カットが可能です
  - ・横に連続して設置することによりモジュール単位で拡大が可能
- 姿図

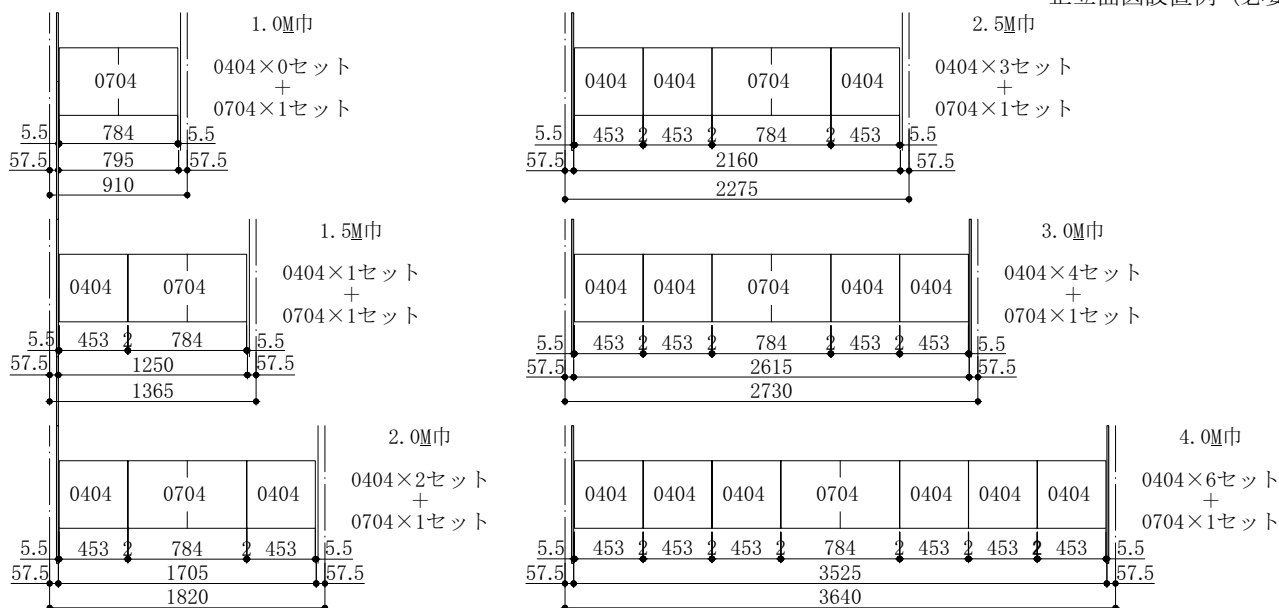


## ■ 設計上の注意点

- ・落下の可能性があるため取付位置を考慮して施工方法に従って取付けてください。
- ・脱着の場合にはスライドさせるための前後スペースが必要です、必ず上下にある孔に縦棧が確実に入るようにしてください。
- ・自然素材のため日の当たりやすい場所や温湿度変化の大きな場所では反りや変色の可能性があります。

## ■ 基本納まり

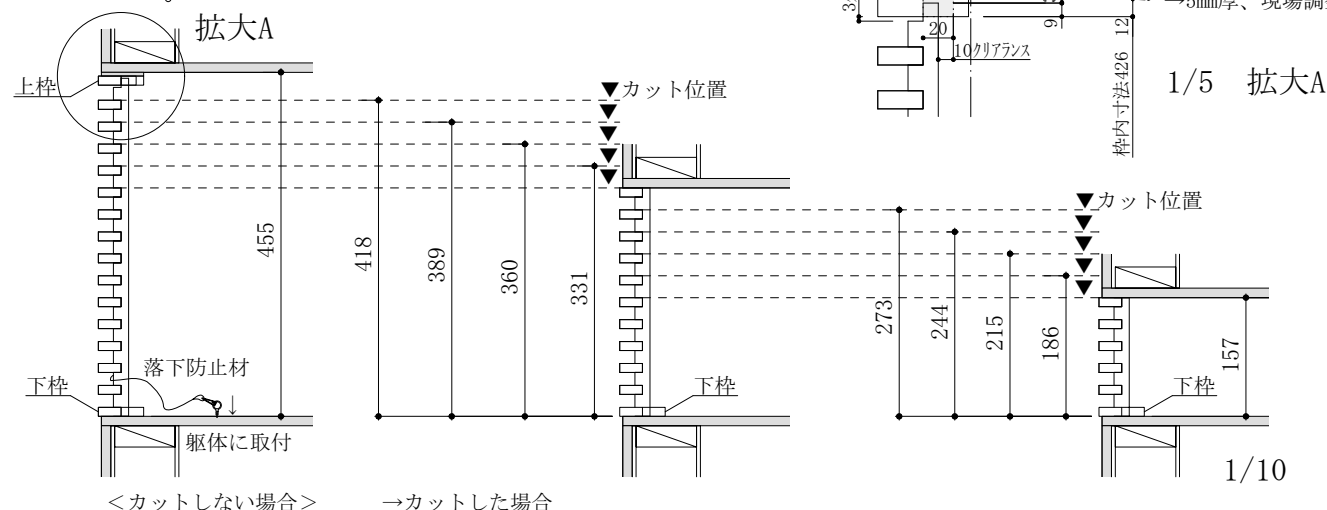
・正立面図設置例（必要数量）



- ・側断面図高さのカット（断面図）  
横格子のラインでカットすることが可能です。



カットした場合は脱着できなくなり、固定式となります。



<カットしない場合>

→カットした場合